

Il compito del filtrodepuratore è quello di separare con un alto grado di efficienza le particelle di liquidi e solidi dispersi nell'aria compressa. Questa separazione avviene tramite l'utilizzo di un elemento filtrante speciale detto "cartuccia coalescente".



DATI TECNICI	DEP 100	DEP 100	DEP 200	DEP 200	DEP 200	DEP 300	DEP 300	DEP 300
Attacco filettato	G 1/4	G 3/8	G 1/4	G 3/8	G 1/2	G 1/2	G 3/4	G 1"
Grado di depurazione	99,97% a 0,01µm							
Pressione max ingresso	MPa	1.5				1.3		
	Bar	15				13		
		217				188		
Portata consigliata a 6 bar	NI/min	230		360			500	
Portata massima consigliata	vedi grafico curve di portata pag. 3.1/33							
Fluido	Aria filtrata 5µm							
Temperatura max	°C			50				
a: 1 MPa; 10 bar; 145 psi	°F			122				
Peso	Kg	0.4		0.9		1.4		
Viti fissaggio a parete		M4 x 50		M5 x 60		M5 x 70		
Posizione di montaggio				Verticale				
Capacità tazza	cm ³	22		45		75		
Scarico condensa		Manuale Semiautomatico (RMSA)			Manuale Semiautomatico (RMSA)			
		Automatico (SAC)			Automatico (RA)			
Note d'uso	A monte del depuratore è consigliabile montare un filtro da 5µm con il compito di sgrassatore.							
	La pressione massima d'ingresso per la versione con scarico condensa automatico RA non deve superare i 10 Bar							

FUNZIONAMENTO DELLA CARTUCCIA A COALESCENZA

L'aria in arrivo dalla rete ricca di impurità viene convogliata nella zona interna della cartuccia coalescente. Da qui l'aria prosegue attraversando le microfibre incrociate che costituiscono la cartuccia stessa.

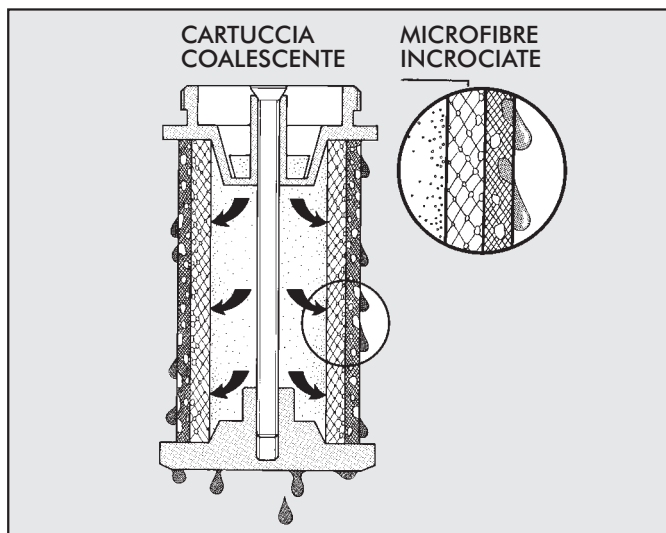
È durante questo movimento che le particelle liquide investendo le microfibre incrociate vi aderiscono poi, sospinte dall'aria e per gravità vi scendono unendosi con altre microgocce ad ogni incrocio, aumentando così gradualmente il proprio volume, e dando origine al fenomeno fisico di coalescenza.

A l termine del loro moto le gocce si affacciano alla superficie esterna della cartuccia da dove si staccano per depositarsi sul fondo del contenitore.

Poiché il liquido abbandona la cartuccia alla stessa portata delle gocce in arrivo, la cartuccia coalescente funzionerebbe per un tempo indefinito.

Con la stessa efficienza vengono però catturate le particelle solide, che contrariamente alle gocce non vengono drenate, quindi provocano l'intasamento della cartuccia.

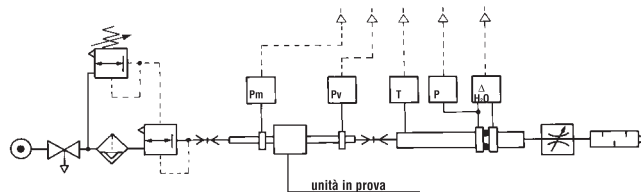
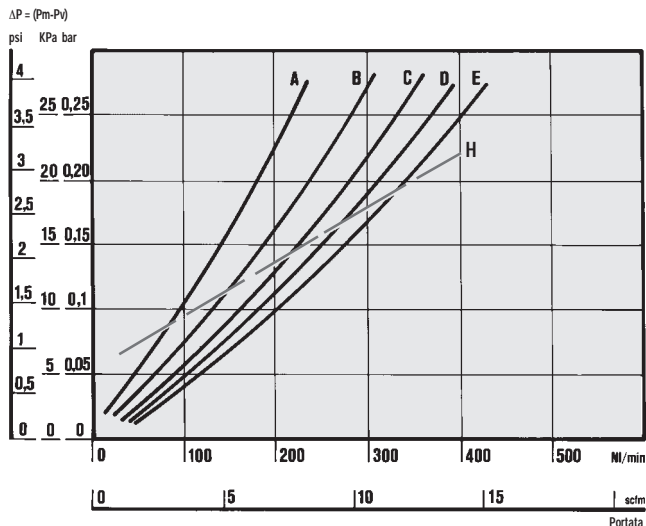
Per ovviare a questo inconveniente è fondamentale assemblare a monte del filtrodepuratore un filtro da 5µm che trattenga le parti solide.





CURVE DI PORTATA

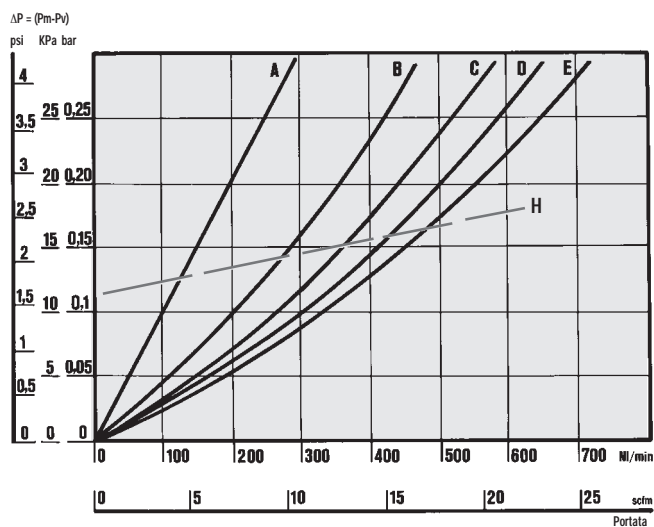
DEP 100 1/4 - 3/8



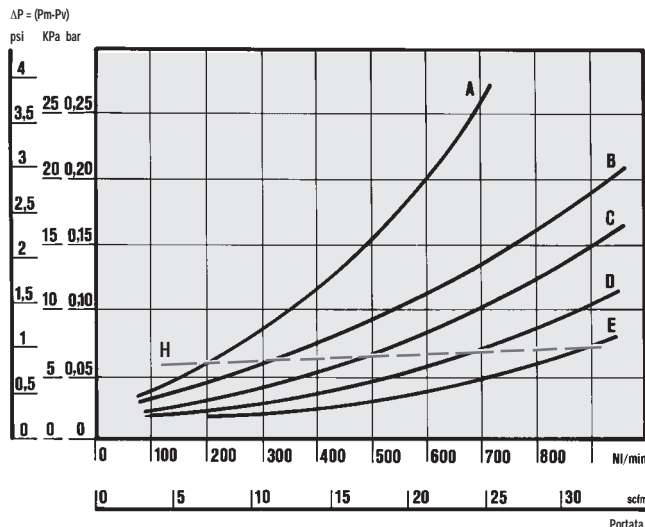
• Prove di portata eseguite dal Dipartimento di Meccanica del Politecnico di Torino, utilizzando il banco di misura computerizzato e seguendo le indicazioni della raccomandazione CETOP RP50R (recepita dalla ISO DIS 6358-2) con misuratore a diaframma ISO 5167.

- (A) = 2 bar - 0,2 MPa - 29 psi
- (B) = 4 bar - 0,4 MPa - 58 psi
- (C) = 6 bar - 0,6 MPa - 87 psi
- (D) = 8 bar - 0,8 MPa - 116 psi
- (E) = 10 bar - 1 MPa - 145 psi
- (H) = portata massima consigliata per un funzionamento ottimale

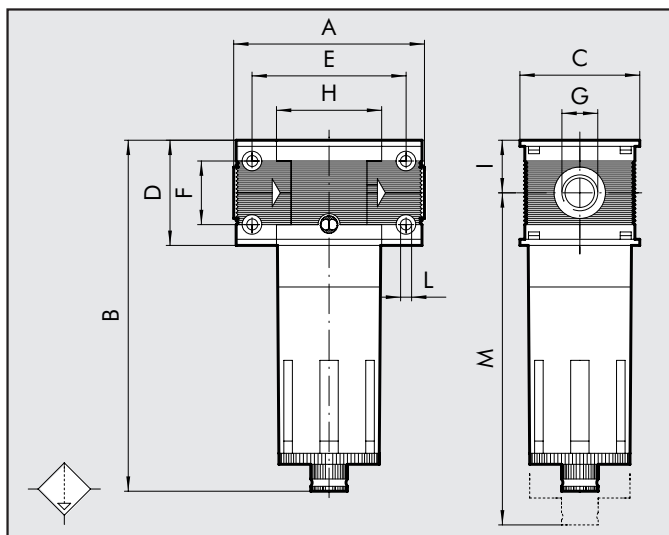
DEP 200 1/4 - 3/8 - 1/2



DEP 300 1/2 - 3/4 - 1



DIMENSIONI



	DEP 100	DEP 100	DEP 200	DEP 200	DEP 200	DEP 300	DEP 300	DEP 300
Att. fil.	G 1/4	G 3/8	G 1/4	G 3/8	G 1/2	G 1/2	G 3/4	G 1"
A	78			93.5		110		112
B	144			175			195	
C	50			63			72	
D	43			55			65	
E	63			78.5			92	
F	26			36			42	
G	G 1/4	G 3/8	G 1/4	G 3/8	G 1/2	G 1/2	G 3/4	G 1"
H	43			55.5			65	
I	21.5			27.5			32.5	
L	Foro x M4			Foro x M5			Foro x M5	
M	137			196			215	

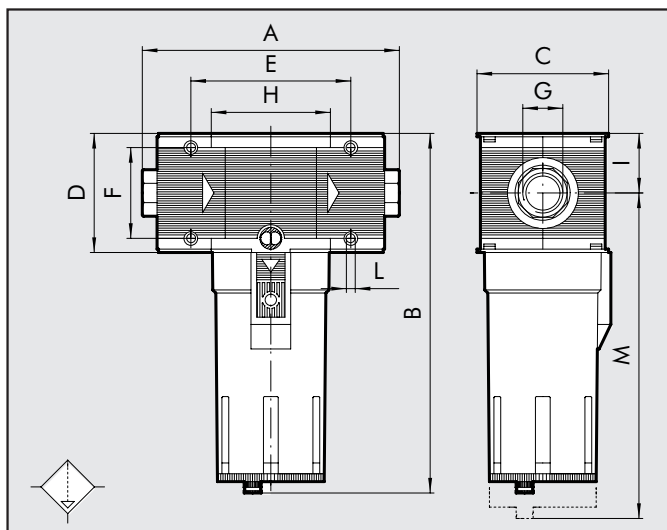
DEPURATORE Skillair® 400

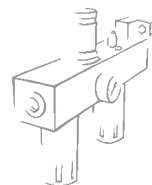
- Cartuccia a coalescenza con altissimo grado di filtrazione.
- Tazza metallica con innesto a baionetta, blocco di sicurezza e visualizzazione della condensa a 360°.
- Scarico della condensa manuale semiautomatico
- A richiesta cartuccia a carboni attivi con residuo d'olio 0.003 p.p.m. (settore alimentare, farmaceutico, cosmetico).



DATI TECNICI	DEP 400			
	G 1"	G 1"1/4	G 1"1/2	G 2"
Attacco filettato	G 1"	G 1"1/4	G 1"1/2	G 2"
Grado di depurazione	99.99% a 0.01 µm			
Pressione max ingresso	MPa		1.3	
	Bar		13	
Portata consigliata a 6 bar	NI/min		188	
	NI/min		2300	2250
Portata massima consigliata	vedi grafico curve di portata pag. 3.1/35			
Fluido	Aria filtrata 5 µm			
Temperatura max	°C		50	
α: 1 MPa; 10 bar; 145 psi	°F		122	
Peso	Kg		4.2	5
Viti di fissaggio a parete	M6x110			
Posizione di montaggio	Verticale			
Scarico condensa	Manuale Semiautomatico (RMSA) - Automatico (RA)			
Capacità tazza	cm³		270	
Note d'uso	A monte del depuratore è consigliabile montare un filtro da 5 µm con il compito di sgrassatore. I terminali della serie 400 dispongono di un sistema brevettato con giunto di estremità rotante e scorrevole, che permette l'adattamento del gruppo alla distanza del taglio dei tubi (vedi pag. 3.1/03).			
	La pressione massima d'ingresso per la versione con scarico condensa automatico RA non deve superare i 10 Bar			

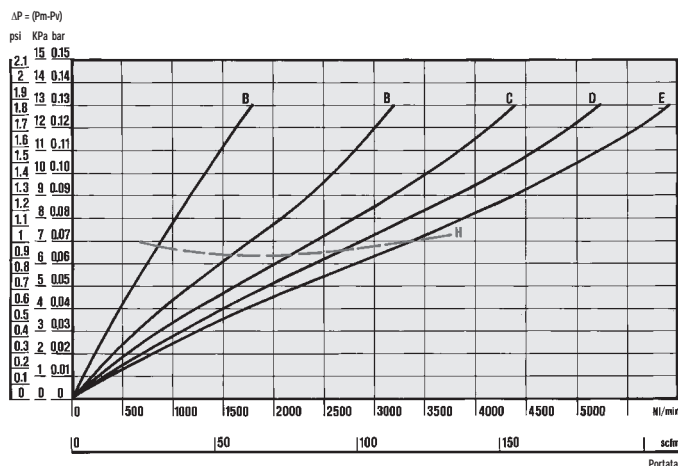
DIMENSIONI	LUB 400	LUB 400	LUB 400	LUB 400
	G 1"	G 1"1/4	G 1"1/2	G 2"
Attacco filettato	G 1"	G 1"1/4	G 1"1/2	G 2"
A	225÷255			
B	320			
C	116			
D	105			
E	141.4			
F	80			
G	G 1"	G 1"1/4	G 1"1/2	G 2"
H	105.4			
I	52.5			
L	Foro x M6			
M	378			





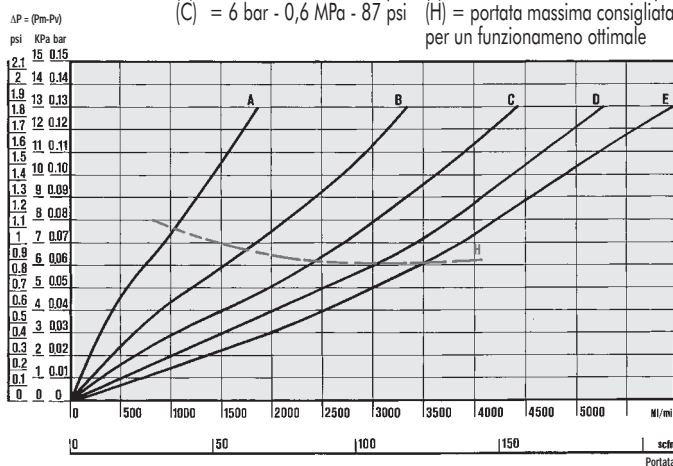
CURVE DI PORTATA

DEP 400 1''



DEP 400 2''

(A) = 2 bar - 0,2 MPa - 29 psi
(B) = 4 bar - 0,4 MPa - 58 psi
(C) = 6 bar - 0,6 MPa - 87 psi
(D) = 8 bar - 0,8 MPa - 116 psi
(E) = 10 bar - 1 MPa - 145 psi
(H) = portata massima consigliata per un funzionamento ottimale



CHIAVI DI CODIFICA

DEP	100	1/4	RMSA
ELEMENTO	TAGLIA	ATTACCO FILETTATO	TIPO DI SCARICO CONDENSA
DEP	100	1/4	RMSA
	200	3/8	
	300	1/2	RMSA
	400	3/4	RA
		1	
		1 1/4	
		1 1/2	
		2	

RMSA: Rubinetto scarico condensa semi automatico.

RA: Rubinetto automatico scarico condensa per taglia 300 e 400. Funzionamento "a galleggiante", indipendente dalla pressione e dalla portata.

CODICI DI ORDINAZIONE

Cod.	Descrizione	Cod.	Descrizione	Cod.	Descrizione
DEPURATORE SKILLAIR 100					
3288001A	D 100 RMSA SENZA TERMINALI	4488001A	D 300 RMSA SENZA TERMINALI	6188001A	D 400 RMSA SENZA TERMINALI
3288002A	D 100 SAC SENZA TERMINALI	4488002A	D 300 RA SENZA TERMINALI	6188002A	D 400 RA SENZA TERMINALI
3288001	D 100 1/4 RMSA	4488001	D 300 1/2 RMSA	6188001	D 400 1 RMSA
3288002	D 100 1/4 SAC	4488002	D 300 1/2 RA	6188002	D 400 1 RA
3388001	D 100 3/8 RMSA	4588001	D 300 3/4 RMSA	6288001	D 400 1 1/4 RMSA
3388002	D 100 3/8 SAC	4588002	D 300 3/4 RA	6288002	D 400 1 1/4 RA
DEPURATORE SKILLAIR 200					
3488001A	D 200 RMSA SENZA TERMINALI	4688001	D 300 1 RMSA	6388001	D 400 1 1/2 RMSA
3488002A	D 200 SAC SENZA TERMINALI	4688002	D 300 1 RA	6388002	D 400 1 1/2 RA
3488001	D 200 1/4 RMSA			6488001	D 400 2 RMSA
3488002	D 200 1/4 SAC			6488002	D 400 2 RA
3588001	D 200 3/8 RMSA				
3588002	D 200 3/8 SAC				
3688001	D 200 1/2 RMSA				
3688002	D 200 1/2 SAC				